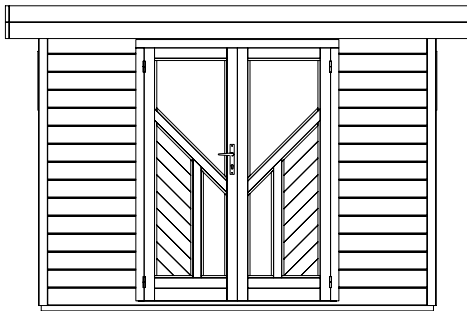
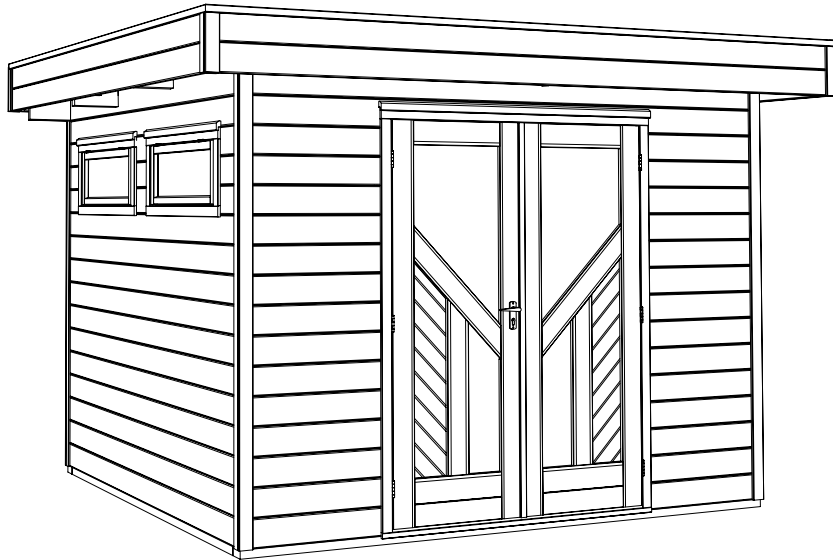


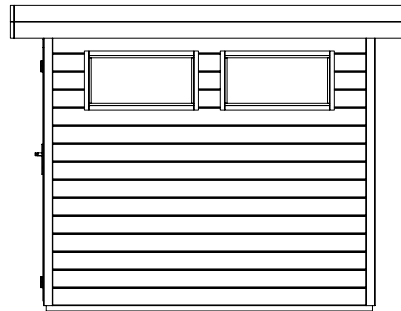
Brussel

Art. nr. 103306

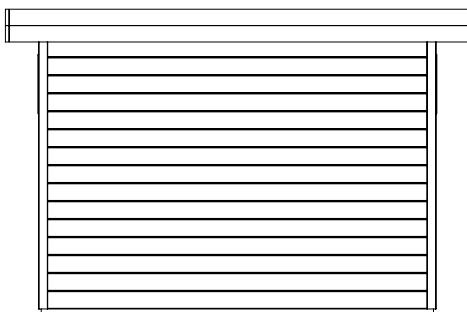
- Wanden** 28 mm wandbalken met veer en groef in prefab elementen, noordeuropees vurenhout
- Dak** dakplanken 19 mm met veer en groef
- Dakbedekking** dakleer
- Dakoverstek** 25 cm rondom
- Vloer** vloerplanken 19 mm met veer en groef
- Vloerbalken** 4 x 8 cm drukgeïmpregneerd
- Deur** dubbele deur, doorgangmaat (BxH) ca. 142 x 190 cm met vensterglas decoratieve raamverdeling en hardhouten onderdorpel incl. cilinderslot, profielcilinder en sleutels
- Raam** (4x) klampaam (BxH) ca. 93 x 43 cm met vensterglas.



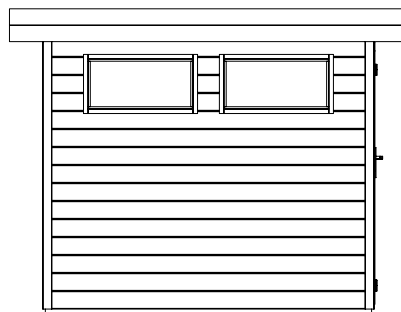
vooraanzicht



zijaanzicht rechts



achteraanzicht



zijaanzicht links

Buitenmaat incl. dakoverstek	(BxD)	ca. 350 x 300 cm
Fundamentmaat	(BxD)	ca. 300 x 250 cm

